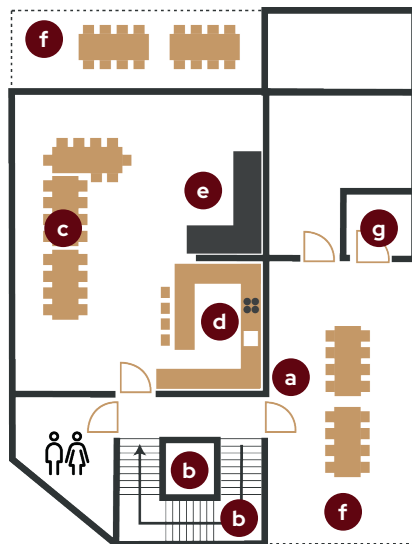
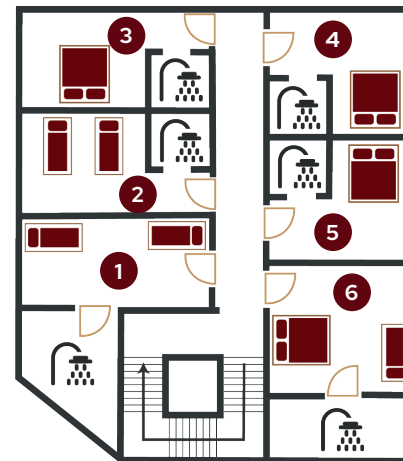


tgiesa solaria **** - grundriss

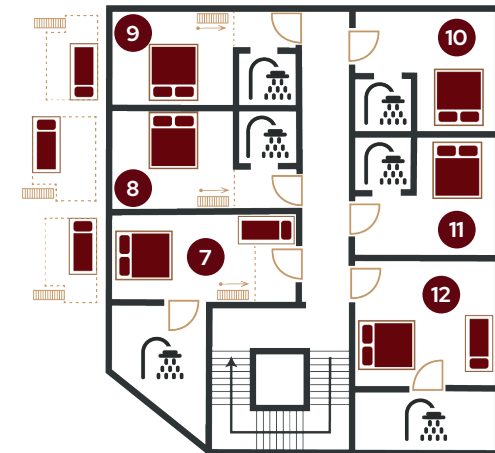
erdgeschoss



1. obergeschoss



2. obergeschoss






legende:

- a** Eingang
- b** Treppenhaus / Lift
- c** Wohn- / Esszimmer für 30 Personen
- d** komplett ausgestattete Küche
- e** Smart TV mit Swisscom TV
- f** gedeckt Sitzplatz
- g** Waschmaschine & Trockner

schlafzimmer:

- 1** Ochsaweid - behindertengerecht*
- 2** Salums*
- 3** Halda*
- 4** Rütland*
- 5** Heidbüel*
- 6** Pradafenz*
- 7** Geissboden - behindertengerecht*
- 8** Büel - mit Dachkoje*
- 9** Gadenstatt - mit Dachkoje*
- 10** Proschieri*
- 11** Farbela*
- 12** Täli*

symbole:

-  Tisch mit Stühlen
-  Doppelbett
-  Einzelbett

*jedes Schlafzimmer verfügt über ein eigenes Badezimmer mit Dusche und WC