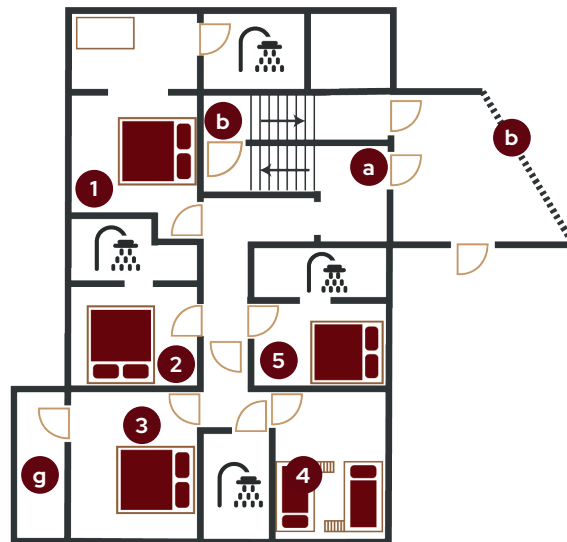
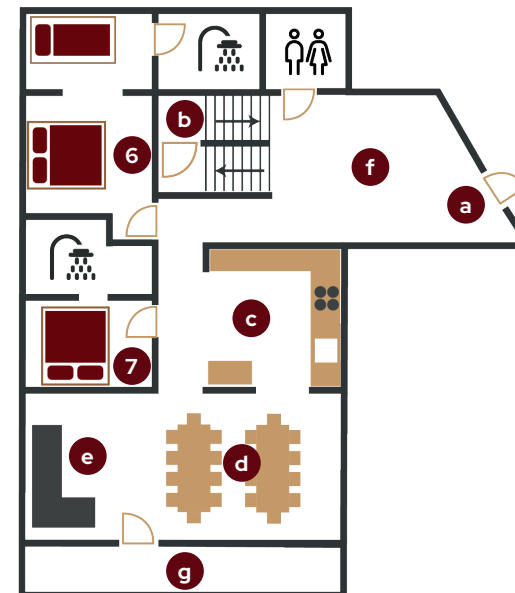


# muntanella \*\*\*\* - grundriss

erdgeschoss



1. obergeschoss



## legende:

- a** Eingang
- b** Treppenhaus
- c** komplett ausgestattete Küche
- d** Wohnzimmer für 16 Gäste
- e** Smart TV mit Swisscom TV
- f** Eingangsbereich mit Garderobe
- g** Balkon

## schlafzimmer:

- 1** Uolp\*
- 2** Lieur\*
- 3** Tschuetta rechts\*
- 4** Tschuetta links\*
- 5** Vivra\*
- 6** Luschar\*
- 7** Miur\*

## symbole:

-  Tisch mit Stühlen
-  Doppelbett
-  Einzelbett
-  Hochbett

\*jedes Schlafzimmer verfügt über ein eigenes Badezimmer mit Dusche und WC