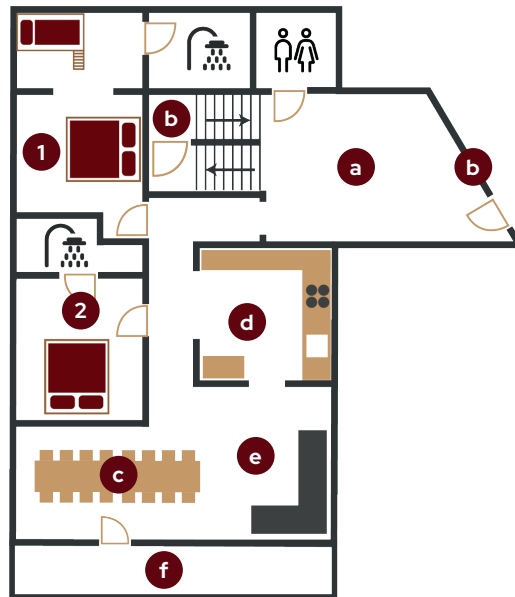
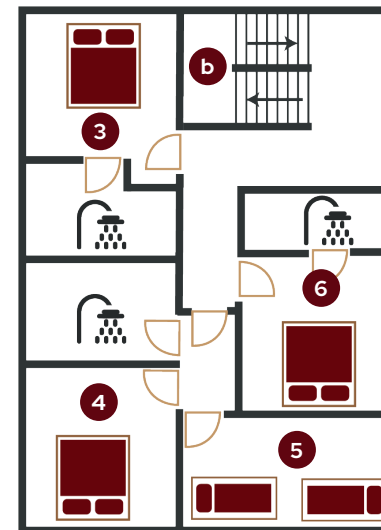


capricorn **** - grundriss

2. obergeschoss



dachgeschoss



legende:

- a** Eingangsbereich mit Garderobe
- b** Treppenhaus
- c** Wohn- / Esszimmer für 14 Personen
- d** komplett ausgestattete Küche
- e** Smart TV mit Swisscom TV (Balkon
- f** Balkon

schlafzimmer:

- 1** Cavriel*
- 2** Tscharva*
- 3** Camutsch*
- 4** Tschéss rechts*
- 5** Tschéss links*
- 6** Urlaub*

*jedes Schlafzimmer verfügt über ein eigenes Badezimmer mit Dusche und WC

symbole:

-  Tisch mit Stühlen
-  Doppelbett
-  Einzelbett
-  Hochbett